

Latitude 5289 2-in-1

Quick Start Guide

Stručná úvodní příručka

Schnellstart-Handbuch

Skrócona instrukcja uruchomienia

Stručná úvodná príručka



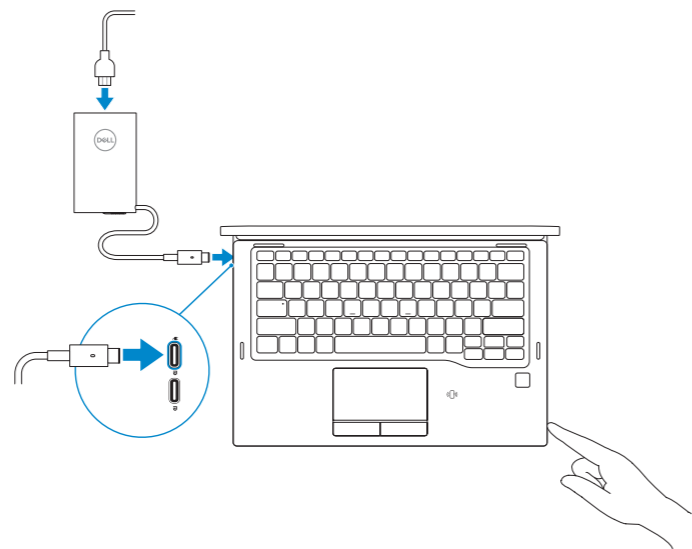
1 Connect the power adapter and press the power button

Připojte napájecí adaptér a stiskněte vypínač

Netzadapter anschließen und Betriebsschalter drücken

Podłącz zasilacz i naciśnij przycisk zasilania

Zapojte napájecí adaptér a stlačte spínač napájania



2 Finish Windows 10 setup

Dokončete instalaci systému Windows 10 | Windows 10-Setup abschließen

Skonfiguruj system Windows 10 | Dokončite nastavenie systému Windows 10

Connect to your network

Připojte se k síti

Mit dem Netzwerk verbinden

Nawiąż połączenie z siecią

Pripojte sa k sieti



NOTE: If you are connecting to a secured wireless network, enter the password for the wireless network access when prompted.

POZNÁMKA: Pokud se připojujete k zabezpečené bezdrátové síti, na vyzvání zadejte heslo pro přístup k dané bezdrátové síti.

ANMERKUNG: Wenn Sie sich mit einem geschützten Wireless-Netzwerk verbinden, geben Sie das Kennwort für das Wireless-Netzwerk ein, wenn Sie dazu aufgefordert werden.

UWAGA: Jeśli nawiążesz połączenie z zabezpieczoną siecią bezprzewodową, wprowadź hasło dostępu do sieci po wyświetleniu monitu.

POZNÁMKA: Ak sa pripájate k zabezpečenej bezdrôtovej sieti, na výzvu zadajte heslo prístupu k bezdrôtovej sieti.

Sign in to your Microsoft account or create a local account

Přihlaste se k účtu Microsoft nebo si vytvořte místní účet

Bei Ihrem Microsoft-Konto anmelden oder lokales Konto erstellen

Zaloguj się do konta Microsoft albo utwórz konto lokalne

Prihláste sa do konta Microsoft alebo si vytvorte lokálne konto



Locate Dell apps

Umístění aplikací Dell | Dell Apps ausfindig machen

Odszukaj aplikacje firmy Dell | Nайдіте аплікації Dell



SupportAssist

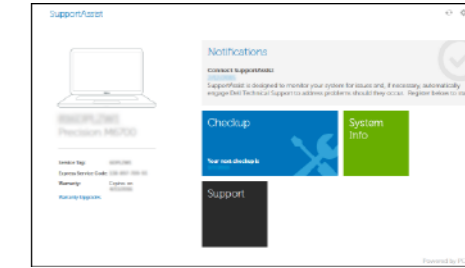
Check and update your computer

Kontrola počítače a případná aktualizace

Computer überprüfen und aktualisieren

Wyszukaj i zainstaluj aktualizacje komputera

Kontrolujte a aktualizujte svoj počítač



Product support and manuals

Podpora a príručky k produktum
Produktsupport und Handbücher
Pomoc techniczna i podręczniki
Podpora a príručky produktu

Contact Dell

Kontaktujte spoločnosť Dell | Kontaktaufnahme mit Dell
Kontakt z firmą Dell | Kontaktujte Dell

Regulatory and safety

Regulace a bezpečnost
Sicherheitshinweise und Zulassungsinformationen
Przepisy i bezpieczeństwo
Zákonem vyžadované a bezpečnostné informácie

Regulatory model

Směrnicevým model | Muster-Modellnummer
Model | Regulačný model

Regulatory type

Regulační typ | Muster-Typnummer
Typ | Regulačný typ

Computer model

Model počítače | Computermodell
Model komputera | Model počítača

[Dell.com/support](https://www.dell.com/support)

[Dell.com/support/manuals](https://www.dell.com/support/manuals)

[Dell.com/support/windows](https://www.dell.com/support/windows)

[Dell.com/contactdell](https://www.dell.com/contactdell)

[Dell.com/regulatory_compliance](https://www.dell.com/regulatory_compliance)

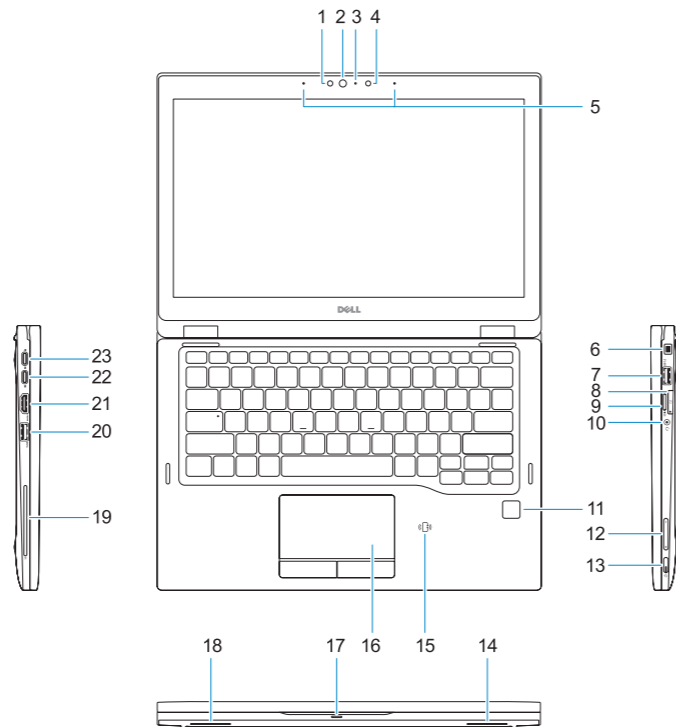
P29S

P29S001

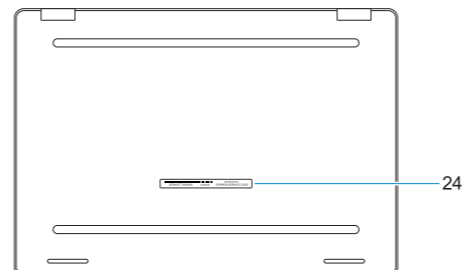
Latitude 5289 2-in-1

Features

Funkce | Funktionen | Funkcje | Vlastnosti



1. IR camera (optional)
2. IR camera status light
3. Camera status light
4. Camera
5. Microphones
6. Noble Wedge lock slot
7. USB 3.0 port with PowerShare
8. SIM card tray
9. SD card reader
10. Universal combo jack (global headset jack + microphone-in + line-in support)
11. Fingerprint reader (optional)
12. Volume buttons
13. Power button/Status light
14. Speaker
15. NFC sensor (optional)
16. Touchpad
17. Battery status light
18. Speaker
19. Smart card reader (optional)
20. USB 3.0 port
21. HDMI port
22. DisplayPort over USB Type-C
23. DisplayPort over USB Type-C
24. Service tag label



1. Infračervená (IR) kamera (voliteľná)
2. Indikátor stavu IR kamery
3. Indikátor stavu kamery
4. Kamera
5. Mikrofóny
6. Slot pro zámek Noble Wedge
7. Konektor USB 3.0 s technologií PowerShare
8. Páňárka karty SIM
9. Čtečka karty SD
10. Univerzální kombo konektor (globální konektor náhlavní soupravy + vestavěný mikrofon + podpora line-in)
11. Čtečka otisků prstů (voliteľná)
12. Tlačítka pro ovládání hlasitosti
13. Tlačítko napájení/stavový indikátor
14. Reprodukter
15. Čidlo NFC (voliteľné)
16. Dotyková podložka
17. Indikátor stavu baterie
18. Reprodukter
19. Čtečka čipových karet (voliteľná)
20. Port USB 3.0
21. Port HDMI
22. DisplayPort na USB typu C
23. DisplayPort na USB typu C
24. Servisní štítek

1. IR-Kamera (optional)
2. Statusanzeige der IR-Kamera
3. Statusanzeige der Kamera
4. Kamera
5. Mikrofone
6. Nobel Wedge-Anschluss für Diebstahlsicherung
7. USB 3.0-Anschluss mit PowerShare
8. SIM-Kartenfach
9. SD-Kartenlesegerät
10. Universelle Kombibuchse (gesamter Kopfhöreranschluss + Mikrofon-Eingang + Line-In-Unterstützung)
11. Fingerabdruckleser (optional)
12. Lautstärketasten
13. Betriebsschalter/Statusanzeige
14. Lautsprecher
15. NFC-Sensor (optional)
16. Touchpad
17. Akkuzustandsanzeige
18. Lautsprecher
19. Smart Card-Leser (optional)
20. USB 3.0-Anschluss
21. HDMI-Anschluss
22. DisplayPort über USB-Typ-C
23. DisplayPort über USB-Typ-C
24. Service-Tag-Etikett

1. Kamera na podczerwień (opcjonalnie)
2. Lampka stanu kamery na podczerwień
3. Lampka stanu kamery
4. Kamera
5. Mikrofóny
6. Gniazdo zabezpieczenia Noble Wedge
7. Port USB 3.0 z funkcją PowerShare
8. Tacka karty SIM
9. SD, czytnik kart
10. Uniwersalna wtyczka jack typu combo (globalna obsługa wtyczki zestawu słuchawkowego + wejścia mikrofonu + wejścia liniowego)
11. Czytnik linii papilarnych (opcjonalny)
12. Przyciski głośności
13. Przycisk zasilania/lampka stanu
14. Głośnik
15. Czujnik NFC (opcjonalnie)
16. Tabliczka dotykowa
17. Lampka stanu akumulatora
18. Głośnik
19. Czytnik kart inteligentnych (opcjonalny)
20. Port USB 3.0
21. Złącze HDMI
22. DisplayPort przez USB typu C
23. DisplayPort przez USB typu C
24. Etykieta ze znacznikiem serwisowym

1. Infračervená kamera (voliteľná)
2. Kontrolka stavu infračervenej kamery
3. Kontrolka stavu kamery
4. Kamera
5. Mikrofóny
6. Otvor pre zámok Noble Wedge
7. Port USB 3.0 s podporou PowerShare
8. Priečinok pre kartu SIM
9. čítačka kariet SD
10. Univerzálny kombinovaný konektor (globálny konektor pre náhlavnú súpravu + vstup mikrofónu + podpora vstupnej linky)
11. Čítačka odtlačkov prstov (voliteľná)
12. Tlačidlá ovládania hlasitosti
13. Hlavný vypínač/kontrolka stavu
14. Reprodukter
15. Snímač NFC (voliteľný)
16. Dotyková plocha
17. Indikátor stavu batérie
18. Reprodukter
19. Čítačka kariet Smart (voliteľná)
20. Port USB 3.0
21. Port HDMI
22. DisplayPort cez USB typu C
23. DisplayPort cez USB typu C
24. Etiketa servisného štítku

